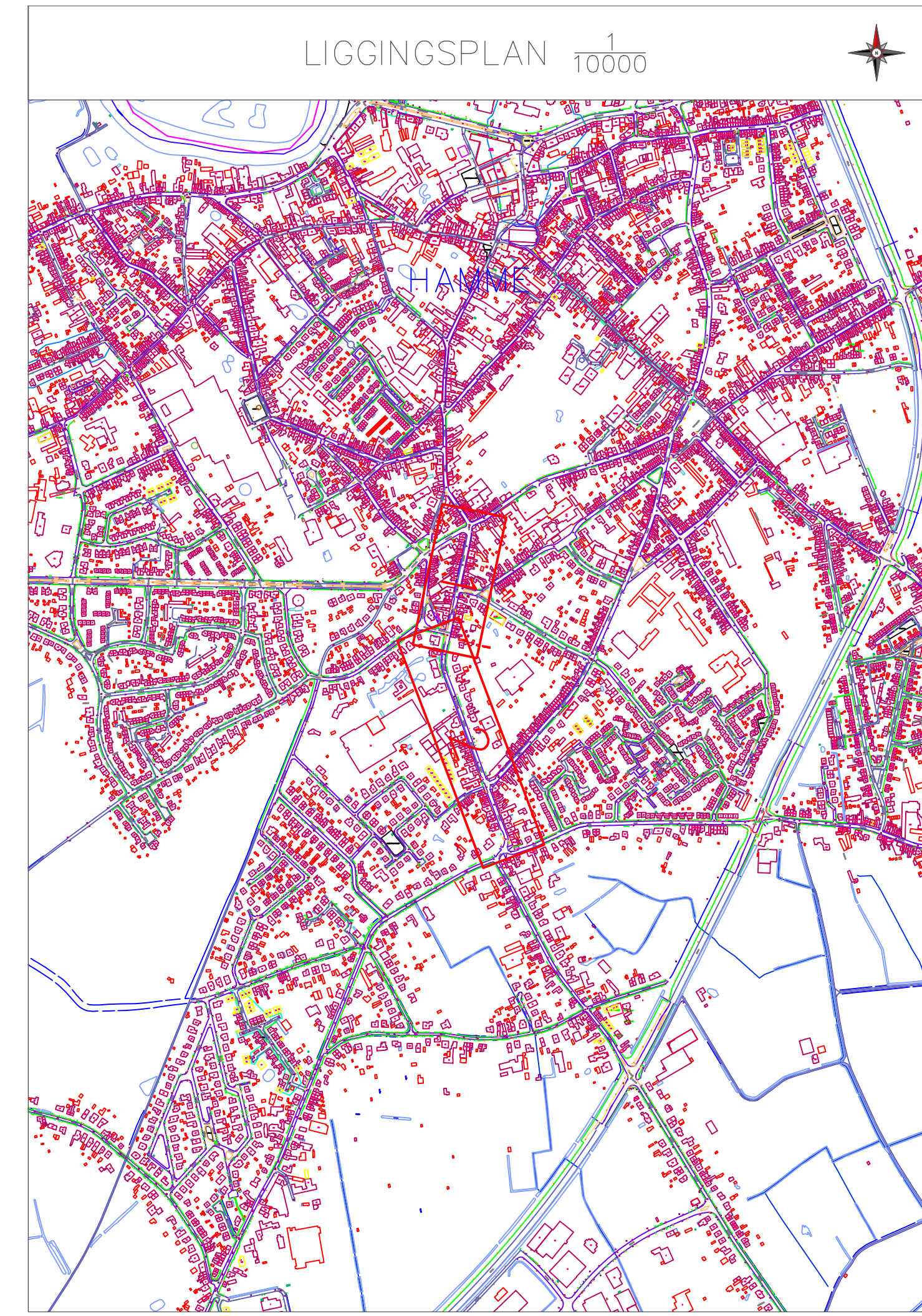
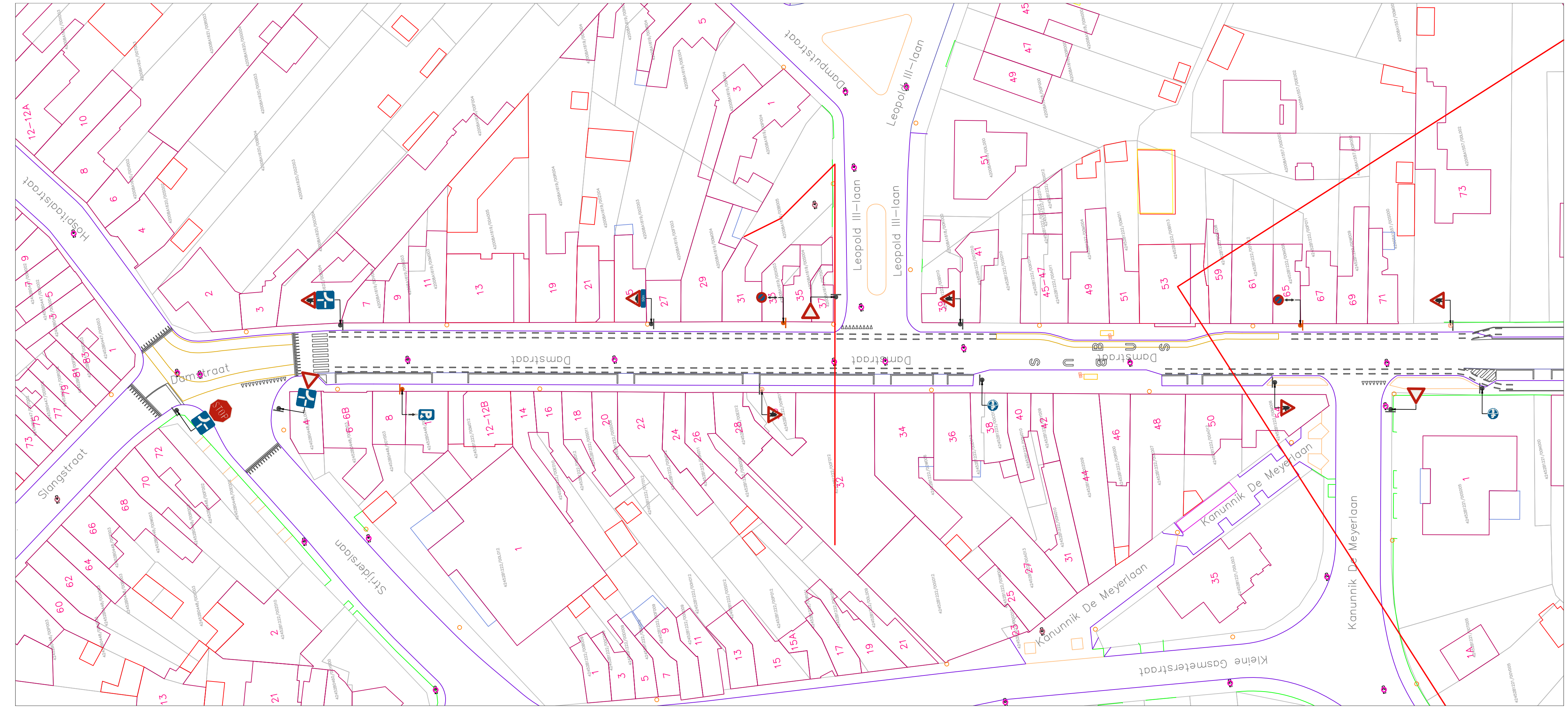


LEGENDE

- Delen van de openbare weg**
 - Rijbaan
 - Parkervak
 - Fietsuggestiestrook
- Wegaanhorigheden - meubilair**
 - Paal (Oranje) paal met verkeersbord
 - Bushok
 - Overdekte fietsstalling
 - Bergplaats
 - Brandkraan
 - Cirkelvormig putdeksel
 - Vierkant putdeksel
 - Parkeermeter / automaat
 - Biggenrug
- Wegafzetting**
 - Wegbaan
 - Vangrol
 - Niet afgeboorde verhoging
 - Verhoogde boord of kantsteen
 - Muur of stootband
 - Grens zone zwakke weggebruiker
 - Grens onverharde zone
 - Rand van de rijbaan
 - Spoorrail
 - Spoorbaan
 - Benedenrand verkeersplateau
 - Bovenrand verhoging
 - Grocht
- Gebouwen en aanhorigheden**
 - Administratief perceel
 - Hoofdgebouw
 - Bijgebouw
 - Virtuele gevel
 - Aflok
 - Loopbrug
 - Trop
 - Ingezonken garage toegang
 - Verheven garage toegang
 - Inrit
- Kunstwerken**
 - Overbrugging
 - Cabine
 - Watertoren
 - Cultuurhistorisch monument
 - Hoogspannings- of openbare tv-mast
 - Silo / opslagtank
- Afbakening gebieden**
 - Gemeentegrens
 - Afbakening bebouwde kom
 - Afbakening (woon)erf
 - Afbakening zone 30
 - Afbakening schoolomgeving
 - Afbakening fietszone
 - Afbakening zone 50
 - Afbakening zone C3
 - Afbakening zone C21
 - Afbakening zone C23
 - Afbakening zone E1
 - Afbakening zone E9
 - Afbakening voetgangerszone
 - Afbakening lage emissiezone
 - Afbakening zone luchthavengebied
- Faciliteiten visuele beperking**
 - Gelidetegel
 - Noppentegel
 - Verende tegel
- Wegaanhorigheden fietsers**
 - Fietsbeugel
- Nieuwcodes verkeersborden (VKT) en opschriften labels**
 - VKT - bestaande toestand - verwijzing opstelling
 - VKT te behouden - verwijzing opstelling BT
 - VKT te verwijderen - verwijzing meestaat
 - VKT nieuw te plaatsen - verwijzing meestaat
 - VKT te wijzigen - verwijzing meestaat
- Overdruk**
 - Rood: verkeersbord of paal te verwijderen
 - Oranje: af te dekken, draaien of tijdelijk verwijderen
- VERKEERSLICHTEN SYMBOLEN**
 - Seinpaal
 - Boogpaal 3,5m
 - Boogpaal 7,5m
 - Galoppaal
 - Lantaarn 300 vtgn
 - Lantaarn 200 vtgn
 - Lantaarn 200 vtgn + herhalingslicht op ooghoogte
 - Voetgangerslicht
 - Lantaarn 200 voor fietsers
 - Lantaarn 200 voor fietsers + herhalingslicht op ooghoogte
 - Druknop
 - Lichtnagel
 - Inwendig verlichte kegel
 - Inwendig verlichte kegelt met verkeersbord
 - Inwendig verlicht verkeersbord
 - Prefab verkeerssland
 - Lus met verhoogde gevoeligheid voor motorrijders
 - Lus voor voertuigen
 - Detectie voor stilstaande voertuigen
 - Videodetectie
 - Selectieve lus
 - Lus rood licht camera
 - RLC Rood licht camera

Verkeersborden die transparant zijn weergegeven zijn opgesteld in de betreffende straat, maar behoren niet tot het aanvullend reglement van deze straat. Zij worden geregeld in een gebiedsdekkend reglement, of zijn het gevolg van een maatregel in een andere straat, en worden in het aanvullend reglement van die straat opgenomen. Voor de volledigheid en met het oog op de correcte hiërarchie in de opstelling worden ze toch grafisch weergegeven.



PROVINCIE OOST-VLAANDEREN

GEMEENTE HAMME

Damstraat
signalisatieplan

OPDRACHTGEVER	ONTWERP	PROJECTGEGEVENS
Lokaal bestuur Hamme Marktplein 1 9220 HAMME	AACON BV Immerseelstraat 47 2160 WOMMELGEM +32 471 959 486 info@aacon.be www.aacon.be	92201100 Wijziging voorrangsregeling en parkeerregime ontwerp: Eric Aerts eric.aerts@aacon.be

VERSIE	DATUM	92201100_Damstraat_OT_1_2
V01	13.05.20	WIJZIGINGEN
V02	25	
V03		
V04		
V05		
V06		
V07		
V08		
V09		
V10		
V11		
V12		
V13		
V14		
V15		
V16		
V17		
V18		
V19		
V20		

ORIENTATIE	GOEDKEURING CBS	GOEDKEURING GR
	het College van Burgemeester en Scheperen, zitting van: de burgemeester, de algemeen directeur,	de Gemeenteraad, zitting van: de voorzitter, de algemeen directeur,

Basisplan: AGIV – Groot-schalig Referentiebestand Vlaanderen – schaal 500