

LEGENDE

Delen van de openbare weg

- Rijbaan
- Parkervak
- Fietsuggestestrook

Wegaanhoorigheden - meubilair

- Paal
- (Oranje) paal met verkeersbord
- Bankje
- Overdekte fietsstalling
- Bergplaats
- Breuksteen
- Cirkelvormig putdeksel
- Vierkant putdeksel
- Parkeremeter / ladomaat
- Biggerug

Wegrichting

- Wegaan
- Vantraal
- Niet afgeboude verhoging
- Verhoogde bord of kantsteen
- Muur of stootband
- Grens zone zwakke weggebruiker
- Grens onverharde zone
- Rand van de rijbaan
- Sporraal
- Sporbaan
- Benederend verkeersplateau
- Bovenrand verhoging
- Gracht

Gebouwen en aanhoorigheden

- Administratief pand
- Hoofdgebouw
- Biggebouw
- Virtueel gevel
- Alde
- Loopbrug
- Trip
- Ingangsgang
- Verheven gangopgang
- Lint

Kunstelementen

- Overlating
- Cabine
- Waterfontein
- Cultuurhistorisch monument
- Hoogspannings- of openbare tv-mast
- Glo / opstalplank

Albakingsgebieden

- Gemeenterand
- Albakning bebouwde kom
- Albakning woonwiel
- Albakning zone 30
- Albakning schoolomgeving
- Albakning fetszone
- Albakning zone 50
- Albakning zone C3
- Albakning zone C21
- Albakning zone C23
- Albakning zone E1
- Albakning zone E9
- Albakning voetgangerszone
- Albakning lage emissiezone
- Albakning zone luchthavengebied

Faciliteiten visuele beperking

- Gelidestegel
- Hoppenstegel
- Verandestegel

Wegaanhoorigheden fietsers

- Fietsbuis

Kleurcodes verkeersstekens (VKT) en opschriften Labels

- VKT - bestaande toestand - verwijzing opstelling
- VKT te behouden - verwijzing opstelling 01
- VKT te verwijderen - verwijzing meestaat
- VKT nieuw te plaatsen - verwijzing meestaat
- VKT te wijzigen - verwijzing meestaat

Overdruk X

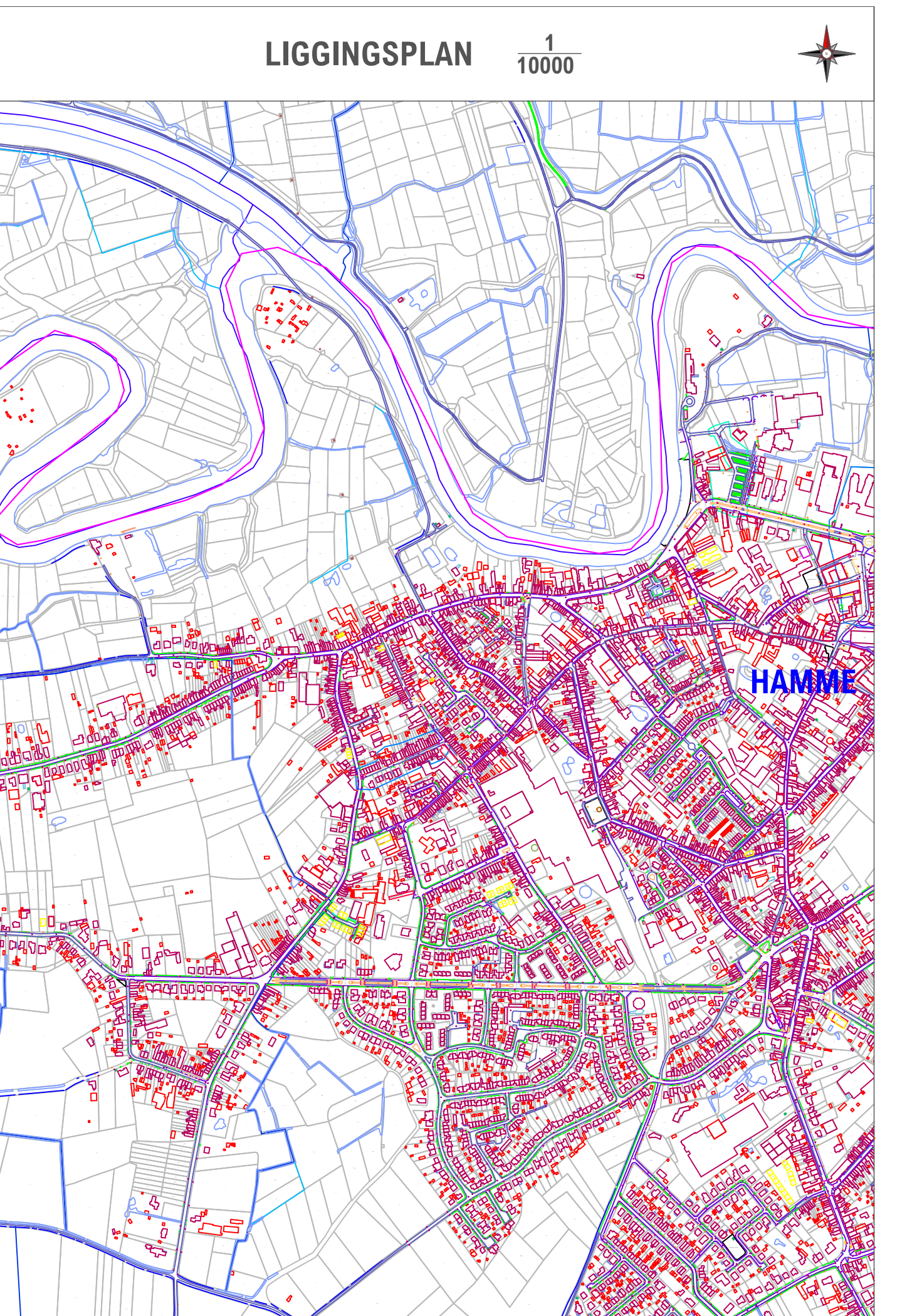
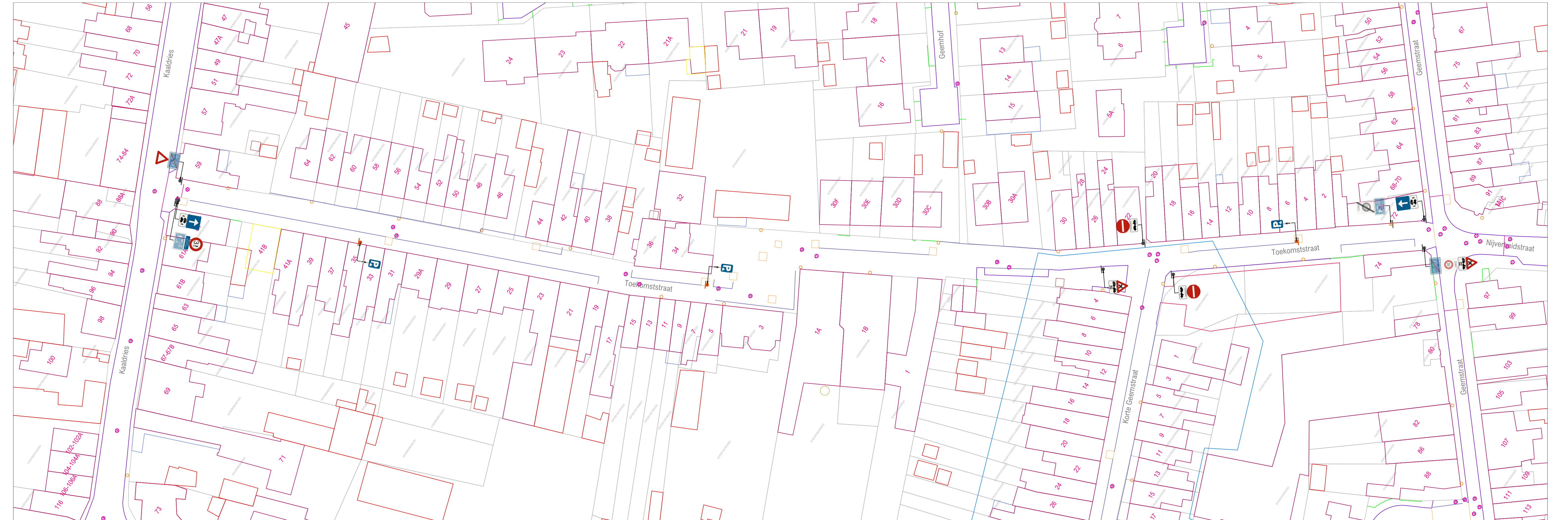
- Rood: verkeersbord of paal te verwijderen
- Oranje: af te dekken, draaien of tijdelijk verwijderen

VERKEERSLICHTEN SYMBOLEN

- Seinpaal
- Boogpaal 3,5m
- Boogpaal 7,5m
- Galgpaal
- Portaal
- Lantaarn 300 vgn
- Lantaarn 200 vgn
- Lantaarn 200 vgn + herhalingslicht op ooghoogte
- Voelgangerslicht
- Lantaarn 200 voor fietsers
- Lantaarn 200 voor fietsers + herhalingslicht op ooghoogte
- Drukknop
- Lichtnagel
- Inwendig verlichte kegel
- Inwendig verlichte kegel met verkeersbord
- Inwendig verlichte verkeersbord
- Prefab verkeersleiland
- Lus met verhoogde gevoeligheid voor motorrijders
- Lus voor voertuigen
- Detectie voor stilstaande voertuigen
- Videodetectie
- Selectieve lus
- Lus rood licht camera
- Rod licht camera

Verkeersborden die transparant zijn weergegeven zijn opgesteld in de betreffende straat, maar behoren niet tot het aanvullend reglement van deze straat. Zij worden geregeld in een gebiedsdekkend reglement, of zijn het gevolg van een maatregel in een andere straat, en worden in het aanvullend reglement van die straat opgenomen.

Voor de volledigheid en met het oog op de correcte hiërarchie in de opstelling worden ze toch grafisch weergegeven.



PROVINCIE OOST-VLAANDEREN

GEMEENTE HAMME

Toekomststraat

signalisatieplan

OPDRACHTGEVER	ONTWERP	PROJECTGEGEVENS
Lokaal bestuur Hamme Marktplein 1 9220 HAMME	AACON BV Immerseelstraat 47 2160 WOMMELGEM +32 471 959 486 info@aacon.be www.aacon.be	92201034 Wijziging parkeerregime ontwerp: Eric Aerts eric.aerts@aacon.be

92201034_Toekomststraat_OT	
VERSIE	DATUM
V01	07.02.2025
V02	
V03	
V04	
V05	
V06	
V07	
V08	
V09	
V10	
V11	
V12	
V13	
V14	
V15	
V16	
V17	
V18	
V19	
V20	

ORIËNTATIE	GOEDKEURING CBS	GOEDKEURING GR
	het College van Burgemeester en Schepenen, zitting van: de burgemeester, de algemeen directeur, de voorzitter, de algemeen directeur,	de Gemeenteraad, zitting van: de voorzitter, de algemeen directeur,

Basisplan: AGIV - Grootchalig Referentiebestand Vlaanderen - schaal 1:500